

Base para base de enchufe montada en pared

N.º ref. 10716

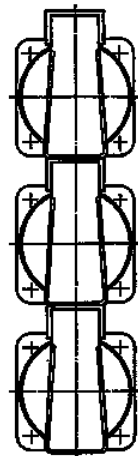
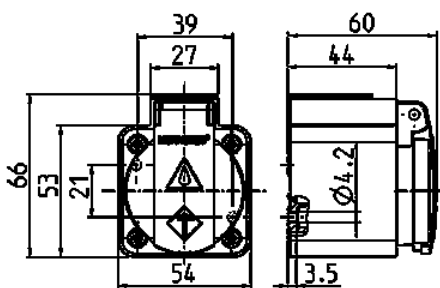


- con entrada de cables y tornillos
- adecuado para todos los receptáculos montados en panel SCHUKO®/ receptáculos de tipo puesta a tierra, Marco exterior de: 50 x 50 mm

Especificaciones técnicas

Peso	44 g
------	------

Planos y dimensiones



Plano
1 MB 27/30

Dim. en mm