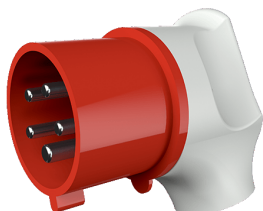


Clavija acodada

N.º ref. 3266

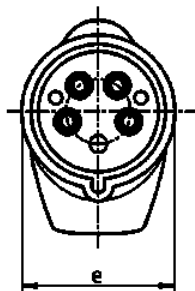
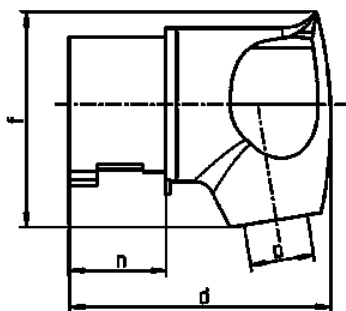


- Contacto roscado
- Contactos niquelados
- Protección contra pliegues del cable
- Puede utilizarse con bases Cepex

Especificaciones técnicas

Amperios	32 A
Polos	5 p
Voltios	400 V
Sentido horario	6 h
Hertzios	50-60 Hz
Técnica de conexión	bornas de tornillo
Contactos	contactos niquelados
Grado de protección	IP 44
Peso	249 g
Marca de verificación	CN,CQC

Planos y dimensiones



2 MB 251	Amp. Polos	32		
		3	4	5
Dim. en mm	d	115	115	115
	e	72	72	72
	f	96	96	100
	n	45,8	45,8	45,8
	p	11/22	11/22	11/22