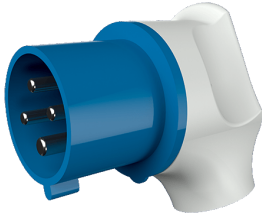


Clavija acodada

N.º ref. 3646

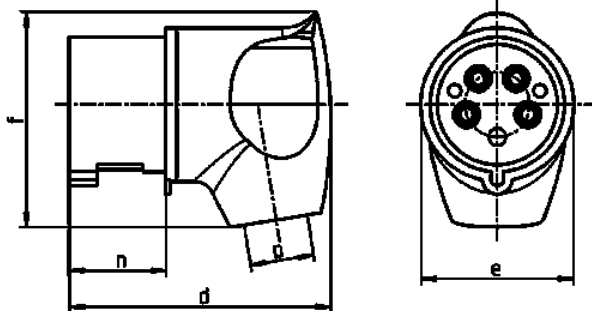


- Contacto roscado
- Contactos niquelados
- Protección contra pliegues del cable
- Puede utilizarse con bases Cepex

Especificaciones técnicas

| | |
|-----------------------|----------------------|
| Amperios | 32 A |
| Polos | 4 p |
| Voltios | 230 V |
| Sentido horario | 9 h |
| Hertzios | 50-60 Hz |
| Técnica de conexión | bornas de tornillo |
| Contactos | contactos niquelados |
| Grado de protección | IP 44 |
| Peso | 230 g |
| Marca de verificación | CN,CQC |

Planos y dimensiones



| 2 MB 251 | Amp. Polos | 32 | | |
|------------|---------------|-------|-------|-------|
| | | 3 | 4 | 5 |
| Dim. en mm | d | 115 | 115 | 115 |
| | e | 72 | 72 | 72 |
| | f | 96 | 96 | 100 |
| | n | 45,8 | 45,8 | 45,8 |
| | p | 11/22 | 11/22 | 11/22 |