

Base mural

N.º ref. 3773

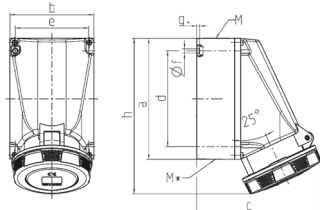


- Contacto roscado
- X-CONTACT®
- alta resistencia a los agentes químicos
- Portacontactos altamente resistente al calor, contactos cromados
- Fijación interior
- La parte inferior de la carcasa gira 180°
- 6 agujeros ciegos para alojar bornes de conexión AM si es necesario

Especificaciones técnicas

Amperios	63 A
Polos	4 p
Voltios	400 V
Sentido horario	6 h
Hertzios	50-60 Hz
Técnica de conexión	bornas de tornillo
Contactos	portacontactos altamente resistente al calor, contactos niquelados, X-CONTACT®
Grado de protección	IP 67
Peso	1034 g
Marca de verificación	DE, VDE, CN, CQC

Planos y dimensiones



Plano	Amp.	63		
		Polos		
1 MB 112		3	4	5
Dim. en mm	a	170	170	170
	b	118	118	118
	c	175	175	175
	d	134,5	134,5	134,5
	e	103	103	103
	f	6,1	6,1	6,1
	g	6	6	6
	h	219	219	219
	M	40	40	40
	M*	2x40 entrada ciega para cortar		
Ø y [max]	27	27	27	
Borna para cond. Sección	6	6	6	
Transvers. (mm²) min.-max.	-25	-25	-25	