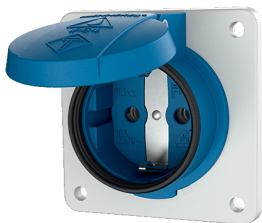


**Base semiempotrable SCHUKO®**

N.º ref. 11331F

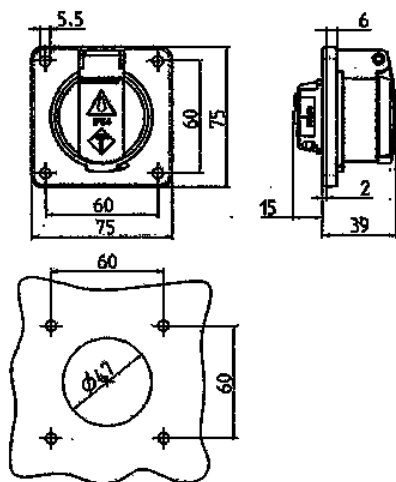


- Con tapa abatible
- con borde de obturación
- con tapa abatible
- for easy installation in a cable duct or an enclosure
- 3 bornes de tornillo como bornes de conexión 1,5-2,5 mm²

**Especificaciones técnicas**

Amperios	16 A
Polos	2 p+T
Voltios	230 V
Técnica de conexión	bornas de tornillo
Contactos	estándar
Grado de protección	IP 54
Protección para niños	false
Junta de goma	75x75 mm
Agujero de fijación	60x60 mm
Peso	80 g

**Planos y dimensiones**



**Plano  
1 MB 592**

**Dim. en mm**