

## Base empotrada Cepex, blanco perla

N.º ref. 4127

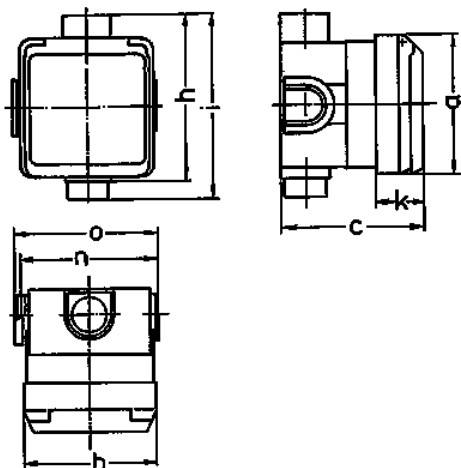


- Contacto roscado
- con base de montaje empotrable
- Resistente a golpes de balón según DIN 18032

## Especificaciones técnicas

Amperios	32 A
Polos	3 p
Voltios	230 V
Sentido horario	6 h
Hertzios	50-60 Hz
Grado de protección	IP 44
Protección para niños	false
Peso	303 g
Marca de verificación	DE,VDE, CN,CQC

## Planos y dimensiones



Plano 1 MB 336	Amp. Polos	16			32		
		3	4	5	3	4	5
Dim. en mm	a	93	93	93	93	93	93
	b	90	90	90	90	90	90
	c	95	95	95	95	95	95
	h	111	111	111	111	111	111
	i	124	124	124	124	124	124
	k	33	33	33	33	33	33
	n	91	91	91	91	91	91
	o	95	95	95	95	95	95
Borna para cond. Sección		1,5	1,5	1,5	2,5	2,5	2,5
Transvers. (mm <sup>2</sup> ) min.-max.		—4	—4	—4	—6	—6	—6