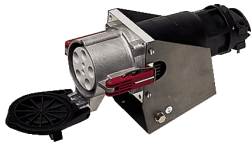


**Base mural**  
N.º ref. 75221



- Contacto roscado
- Fijación exterior
- Entrada de cables superior
- con prensaestopas roscado
- También disponible (previa solicitud) como modelo resistente al agua de mar
- También se pueden introducir cables piloto por separado en la carcasa de la clavija/base, índice para el n.º de ref. PK

**Especificaciones técnicas**

Amperios	200 A
Polos	4 p
Voltios	400 V
Sentido horario	6 h
Hertzios	50-60 Hz
Técnica de conexión	bornas de tornillo
Contactos	estándar
Grado de protección	IP 67
Peso	6640 g

**Planos y dimensiones**

