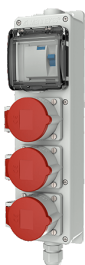


Base múltiple

N.º ref. 95472

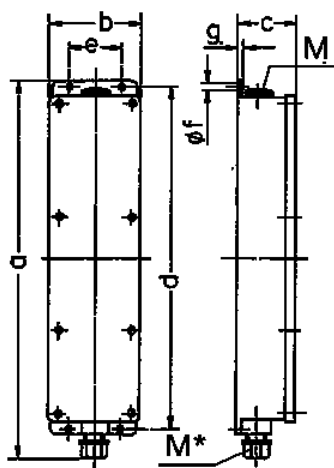


- precablado per l'installazione
- caja gris eléctrica RAL 7035
- caja e inserto fabricados en AMAPLAST
- fusibles detrás de una cubierta transparente
- el asa para colgar se incluye en cada

Especificaciones técnicas

CEE 16 A, 5 p, 400 V	3
Protecciones	<ul style="list-style-type: none"> • 1 diferencial 40 A, 4 p, 0.03 A
Conexión / cable de alimentación	<ul style="list-style-type: none"> • para 1 cable de 5 x 10 mm²
Grado de protección	IP 44
Protección para niños	false
Material	plástico
Peso	1788 g
Altura	401 mm
Ancho	97 mm

Planos y dimensiones



Plano		
5 MB 35		
Dim. en mm		
a		401
b		97
c		63
d		364
e		56
f		5,5
g		4
M		25
M*		25