

## Base múltiple

N.º ref. 96227

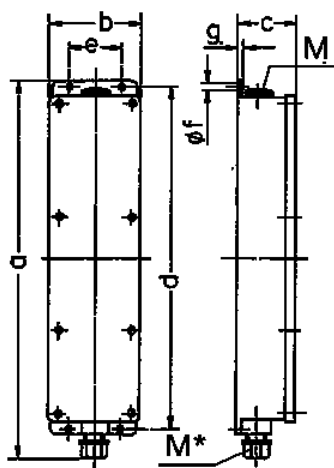


- precablado per l'installazione
- caja gris eléctrica RAL 7035
- caja e inserto fabricados en AMAPLAST
- el asa para colgar se incluye en cada

## Especificaciones técnicas

|                                  |  |
|----------------------------------|--|
| CEE 16 A, 3 p, 110 V             | 3  |
| Conexión / cable de alimentación | • para 1 cable de 3 x 10 mm <sup>2</sup> |
| Grado de protección              | IP 44                                    |
| Protección para niños            | false                                    |
| Material                         | plástico                                 |
| Peso                             | 1100 g                                   |
| Altura                           | 401 mm                                   |
| Ancho                            | 97 mm                                    |

## Planos y dimensiones



| Plano      |  |     |
|------------|--|-----|
| 5 MB 35    |  |     |
| Dim. en mm |  |     |
| a          |  | 401 |
| b          |  | 97  |
| c          |  | 63  |
| d          |  | 364 |
| e          |  | 56  |
| f          |  | 5,5 |
| g.         |  | 4   |
| M          |  | 25  |
| M*         |  | 25  |