

Base semiempotrable RAPIDO® con TwinCONTACT
N.º ref. 995AB

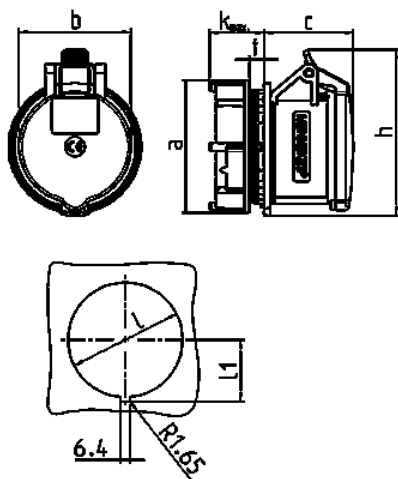


- Sin tornillos, con técnica de desplazamiento de aislamiento
- Para cableados de paso
- Para perforación de pared 70 mm Ø
- Fijación central

Especificaciones técnicas

Amperios	32 A
Polos	3 p
Voltios	230 V
Sentido horario	6 h
Hertzios	50-60 Hz
Técnica de conexión	bornas de tornillo
Contactos	estándar
Grado de protección	IP 44
Peso	244 g

Planos y dimensiones



Plano 1 MB 468	Amp. Polos	16		32
		4	5	5
Dim. en mm	a	81	81	81
	b	66	69	80
	c	58	55	64
	k	max. 33	max. 36	max. 45
	h	100	102	108
	l	70	70	70
	lt	37,75	37,75	37,75
	t	2-9	2-9	2-9
	Borna para cond. Sección	1,5	1,5	2,5
	Transvers. (mm²) min.-max.	-4	-4	-10