

Base mural con toma de tierra

N.º ref. 10092

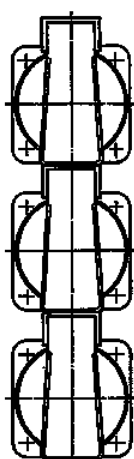
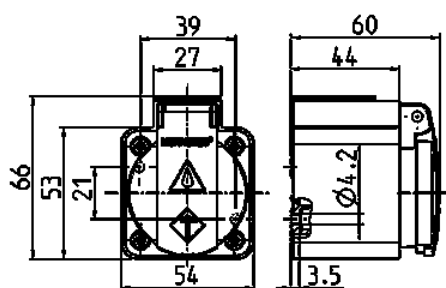


- Normativa francesa/belga
- con tapa abatible
- 3 bornes rápidos como bornes de conexión de 1,5 - 2,5 mm²
- Entrada superior M 20 con prensaestopas roscado y M 20 x 1,5 ciega (para cortar) inferior
- Se pueden poner en fila mediante la ranura y el gatillo

Especificaciones técnicas

Amperios	16 A
Polos	3 p+T
Voltios	230 V
Técnica de conexión	bornas rápidas
Contactos	estándar
Grado de protección	IP 44
Protección para niños	false
Junta de goma	50x50 mm
Agujero de fijación	38x38 mm
Peso	85 g
Marca de verificación	EAC

Planos y dimensiones



Plano
1 MB 27/30
Dim. en mm