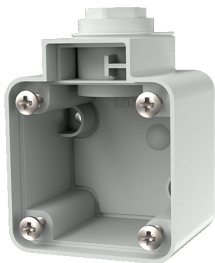


Base para base de enchufe montada en pared

N.º ref. 10714



- con entrada de cables y tornillos
- adecuado para todos los receptáculos montados en panel SCHUKO®/
receptáculos de tipo puesta a tierra, Marco exterior de: 50 x 50 mm

Especificaciones técnicas

Peso	44 g
Marca de verificación	EAC

Planos y dimensiones

