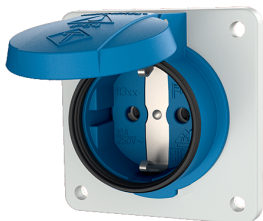


Base semiempotrable SCHUKO®

N.º ref. 11311F

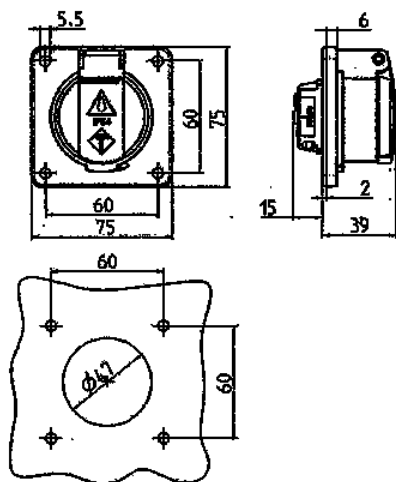


- Con tapa abatible
- con borde de obturación
- con tapa abatible
- for easy installation in a cable duct or an enclosure
- 3 bornes enchufables como bornes de conexión 1,5-2,5 mm²

Especificaciones técnicas

Amperios	16 A
Polos	2 p+T
Voltios	230 V
Técnica de conexión	bornas rápidas
Contactos	estándar
Grado de protección	IP 54
Protección para niños	false
Junta de goma	75x75 mm
Agujero de fijación	60x60 mm
Peso	60 g

Planos y dimensiones



Plano
1 MB 592

Dim. en mm