

Base semiempotrable

N.º ref. 1458

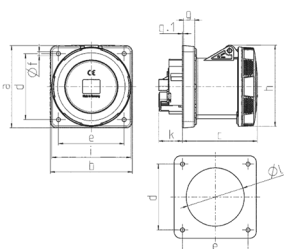


- Contacto roscado
- X-CONTACT®
- Dirección de conexión recta
- Productos con contacto piloto bajo pedido

Especificaciones técnicas

Amperios	125 A
Polos	4 p
Voltios	500 V
Sentido horario	7 h
Hertzios	50-60 Hz
Técnica de conexión	bornas de tornillo
Contactos	X-CONTACT®
Grado de protección	IP 67
Junta de goma	130x130 mm
Agujero de fijación	104x104 mm
Peso	1135 g
Marca de verificación	VDE, EAC, CQC

Planos y dimensiones



Plano	Amp.	125	
1 MB 258	Polos	4	5
Dim. en mm	a	130	130
	b	130	130
	c	119	119
	d	104	104
	e	104	104
	f	6,5	6,5
	g	18	18
	g.1	2	2
	h	129	129
	i	126	126
	k	43	43
	l	98	98
Borna para cond. Sección		25	25
Transvers. (mm²) min.-max.		-70	-70