

Base semiempotrable

N.º ref. 1459

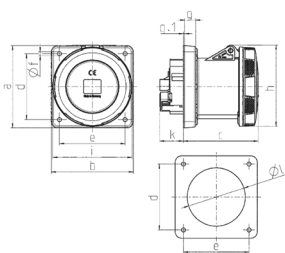


- X-CONTACT®
- marco 63 A: 107 x 100 mm
- 125 A: 130 x 130 mm
- recto

Especificaciones técnicas

Amperios	125 A
Polos	5 p
Voltios	110 V
Sentido horario	4 h
Hertzios	50-60 Hz
Técnica de conexión	bornas de tornillo
Contactos	X-CONTACT®
Grado de protección	[ClassificationAttributeValueModel (8796126610016@50), ClassificationAttributeValueModel (8796126610016@50)]
Protección para niños	false
Junta de goma	130x130 mm
Agujero de fijación	104x104 mm
Peso	1256 g
Marca de verificación	VDE, EAC, CQC

Planos y dimensiones



Plano	Amp.	125	
1 MB 258	Polos	4	5
Dim. en mm	a	130	130
	b	130	130
	c	119	119
	d	104	104
	e	104	104
	f	6,5	6,5
	g.	18	18
	g.1	2	2
	h	129	129
	i	126	126
	k	43	43
	l	98	98
Borna para cond. Sección		25	25
Transvers. (mm ²) min.-max.		—70	—70