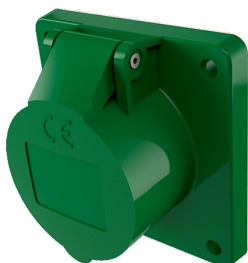


Base semiempotrable

N.º ref. 1579

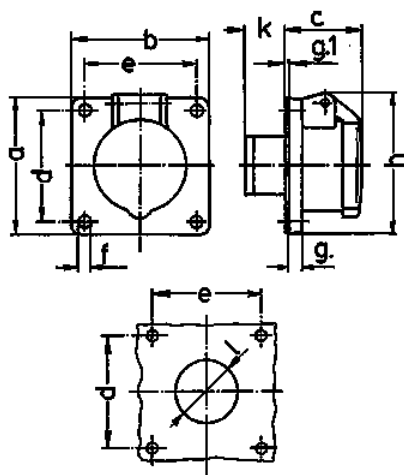


- Contacto roscado
- Dirección de conexión recta
- También para conductos de cables y cajas de empotrar

Especificaciones técnicas

| | |
|-----------------------|--------------------|
| Amperios | 32 A |
| Polos | 3 p |
| Voltios | 20-25, 40-50 V |
| Sentido horario | 4 h |
| Hertzios | 100-200 Hz |
| Técnica de conexión | bornas de tornillo |
| Contactos | estándar |
| Grado de protección | IP 44 |
| Junta de goma | 75x75 mm |
| Agujero de fijación | 60x60 mm |
| Peso | 138 g |
| Marca de verificación | EAC, CQC |

Planos y dimensiones



| Plano | Amp. Polos | 16 | | 32 | |
|-------------------|--|-----|-----|-----|-----|
| | | 2 | 3 | 2 | 3 |
| 1 MB 292 | | | | | |
| Dim. en mm | a | 75 | 75 | 75 | 75 |
| | b | 75 | 75 | 75 | 75 |
| | c | 44 | 44 | 44 | 44 |
| | d | 60 | 60 | 60 | 60 |
| | e | 60 | 60 | 60 | 60 |
| | f | 5,5 | 5,5 | 5,5 | 5,5 |
| | g | 8 | 8 | 8 | 8 |
| | g.1 | 2 | 2 | 2 | 2 |
| | h | 77 | 77 | 77 | 77 |
| | k | 22 | 22 | 22 | 22 |
| | l | 34 | 34 | 34 | 34 |
| | Borna para cond. Sección | 4 | 4 | 4 | 4 |
| | Transvers. (mm²) min.-max. | -10 | -10 | -10 | -10 |