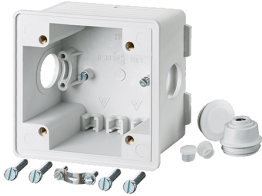


Caja empotrable

N.º ref. 40369

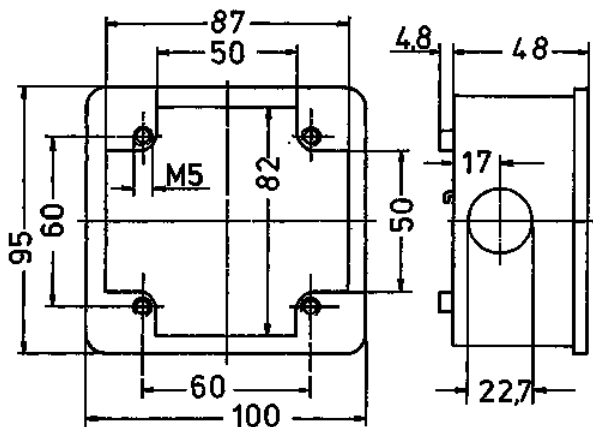


- Con accesorios
- Utilizando el marco correspondiente es apta para alojar una base semiempotrable de 16 A o 32 A de las familias 1046, 1056, 1134 y 1136

Especificaciones técnicas

| | |
|-----------------------|-------|
| Peso | 140 g |
| Marca de verificación | EAC |

Planos y dimensiones



Plano

1 MB 232

Dim. en mm