

Base empotrada Cepex, blanco alpino

N.º ref. 4246

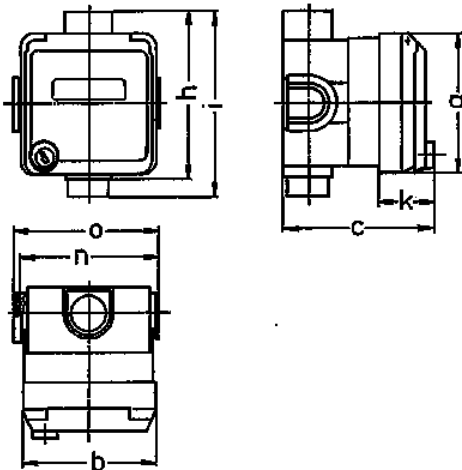


- Contacto roscado
- con casilla de rotulación
- con cerradura
- Dos llaves
- No desmontable cuando está cerrada
- También disponible con una sola llave
- con base de montaje empotrable
- Cerradura de una sola llave: N.º de ref. + índice G

Especificaciones técnicas

Amperios	16 A
Polos	5 p
Voltios	400 V
Sentido horario	6 h
Hertzios	50-60 Hz
Grado de protección	IP 44
Protección para niños	false
Peso	307 g
Marca de verificación	VDE, EAC

Planos y dimensiones



Plano	Amp.	16			32		
		3	4	5	3	4	5
1 MB 352	Polos						
Dim. en mm	a	93	93	93	93	93	93
	b	90	90	90	90	90	90
	c	98	98	98	98	98	98
	h	111	111	111	111	111	111
	i	124	124	124	124	124	124
	k	36	36	36	36	36	36
	n	91	91	91	91	91	91
	o	95	95	95	95	95	95
	Borna para cond. Sección	1,5	1,5	1,5	2,5	2,5	2,5
	Transvers. (mm²) min.-max.	—4	—4	—4	—6	—6	—6