

## Clavija semiempotrable

N.º ref. 432

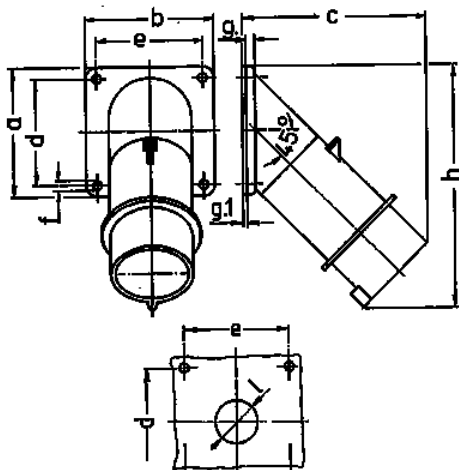


- Contacto roscado

## Especificaciones técnicas

Amperios	16 A
Polos	5 p
Voltios	400 V
Sentido horario	6 h
Hertzios	50-60 Hz
Técnica de conexión	bornas de tornillo
Contactos	estándar
Grado de protección	IP 44
Peso	227 g
Marca de verificación	VDE, EAC

## Planos y dimensiones



Plano	Amp.	16		32	
		5	3	4	5
<b>2 MB 39</b>	<b>Polos</b>				
<b>Dim. en mm</b>	<b>a</b>	85	85	85	85
	<b>b</b>	85	85	85	85
	<b>c</b>	122	126	126	129
	<b>d</b>	70	70	70	70
	<b>e</b>	70	70	70	70
	<b>f</b>	6,2	6,2	6,2	6,2
	<b>g</b>	6	6	6	6
	<b>g.1</b>	2	2	2	2
	<b>h</b>	161	163	163	170
	<b>l</b>	30	30	30	30
	<b>Borna para cond. Sección</b>	1	2,5	2,5	2,5
	<b>Transvers. (mm<sup>2</sup>) mín.-max.</b>	-2,5	-6	-6	-6