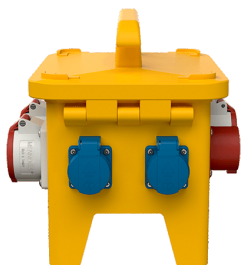


Caja combinada EverGUM

N.º ref. 70349



- caja de goma maciza
- amarillo de alta visibilidad RAL 1003
- precablado per l'installazione

Especificaciones técnicas

| | |
|----------------------------------|--|
| CEE 32 A, 5 p, 400 V | 1 |
| CEE 16 A, 5 p, 400 V | 1 |
| SCHUKO® | 4 |
| Protecciones | <ul style="list-style-type: none"> • 1 diferencial 40 A, 4 p, 0.03 A • 1 magnetotérmico 16 A, 3 p, C • 2 magnetotérmicos 16 A, 1 p, B |
| Pre-fusible máx. | 32 A |
| InA | 32 A |
| RDF | 0.7 |
| Conexión / cable de alimentación | <ul style="list-style-type: none"> • 1 clavija para equipos 32 A, 5 p, 400 V |
| Grado de protección | IP 44 |
| Protección para niños | false |
| Material | Goma maciza |
| Peso | 6660 g |
| Longitud | 306 mm |
| Altura | 288 mm |
| Ancho | 230 mm |
| Marca de verificación | EAC |

Planos y dimensiones

Plano
5 MB 48a

Dim. en mm

