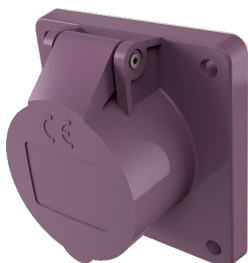


## Base semiempotrable

N.º ref. 1693

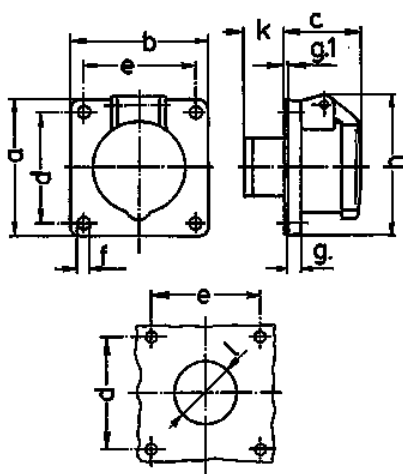


- Contacto roscado
- Dirección de conexión recta
- También para conductos de cables y cajas de empotrar

## Especificaciones técnicas

Amperios	32 A
Polos	2 p
Voltios	20-25 V
Hertzios	50-60 Hz
Técnica de conexión	bornas de tornillo
Contactos	estándar
Grado de protección	IP 44
Junta de goma	75x75 mm
Agujero de fijación	60x60 mm
Peso	128 g
Marca de verificación	EAC

## Planos y dimensiones



Plano	Amp.	16		32	
		2	3	2	3
<b>1 MB 292</b>	<b>Polos</b>				
<b>Dim. en mm</b>	<b>a</b>	75	75	75	75
	<b>b</b>	75	75	75	75
	<b>c</b>	44	44	44	44
	<b>d</b>	60	60	60	60
	<b>e</b>	60	60	60	60
	<b>f</b>	5,5	5,5	5,5	5,5
	<b>g</b>	8	8	8	8
	<b>g.1</b>	2	2	2	2
	<b>h</b>	77	77	77	77
	<b>k</b>	22	22	22	22
	<b>l</b>	34	34	34	34
	<b>Borna para cond. Sección</b>	4	4	4	4
	<b>Transvers. (mm²) min.-max.</b>	-10	-10	-10	-10