

Clavija AM-TOP® N.º ref. 252SW

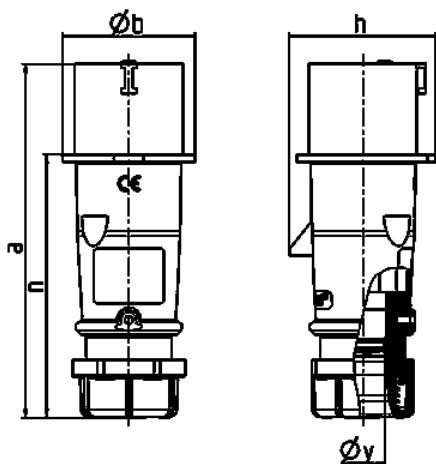


- con bornes de tornillo
- cuerpo en una pieza única
- prensaestopas y sellado
- pasacables y protección contra tirones

Especificaciones técnicas

Amperios	16 A
Polos	4 p
Voltios	400 V
Sentido horario	6 h
Hertzios	50-60 Hz
Técnica de conexión	bornas de tornillo
Contactos	estándar
Grado de protección	IP 44
Peso	150 g

Planos y dimensiones



Plano 2 MB 217	Amp. Polos	16			32		
		3	4	5	3	4	5
Dim. en mm	a	142	147	147	186	186	180
	b	53	59	67	70	70	77
	h	59	69,4	76	81	81	89,5
	n	105	110	110	141	141	135
	y	14,5	16	16	22	22	22
Borna para cond. Sección		1	1	1	2,5	2,5	2,5
Transvers. (mm²) min.-max.		—2,5	—2,5	—2,5	—6	—6	—6