

Base semiempotrable

N.º ref. 3575

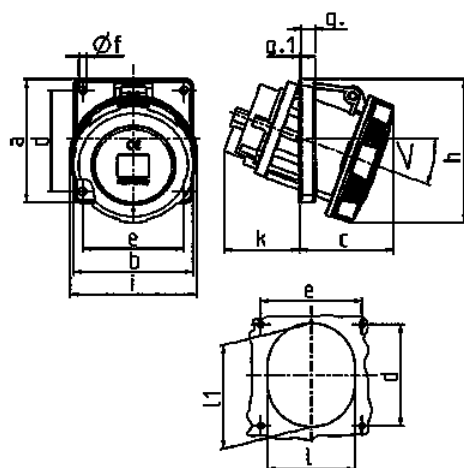


- Contacto roscado
- **X-CONTACT®**
- Inclinación de 63 A de 20°
- Inclinación de 125 A de 15°
- Productos con contacto piloto bajo pedido

Especificaciones técnicas

| | |
|-----------------------|--------------------|
| Amperios | 125 A |
| Polos | 3 p |
| Voltios | 230 V |
| Sentido horario | 6 h |
| Hertzios | 50-60 Hz |
| Técnica de conexión | bornas de tornillo |
| Contactos | X-CONTACT® |
| Grado de protección | IP 67 |
| Junta de goma | 114x110 mm |
| Agujero de fijación | 90x90 mm |
| Inclinación | 15 ° |
| Peso | 940 g |
| Marca de verificación | VDE, EAC, CQC |

Planos y dimensiones



| 1 MB 298 | Amp. | 63 | | | 125 | | |
|----------------------------|-------|-----|-----|-----|-----|-----|-----|
| 1 MB 601 | Polos | 3 | 4 | 5 | 3 | 4 | 5 |
| Dim. en mm | a | 110 | 110 | 110 | 114 | 114 | 114 |
| | b | 106 | 106 | 106 | 110 | 110 | 110 |
| | c | 85 | 85 | 85 | 75 | 75 | 75 |
| | d | 85 | 85 | 85 | 90 | 90 | 90 |
| | e | 77 | 77 | 77 | 90 | 90 | 90 |
| | f | 6,2 | 6,2 | 6,2 | 6,2 | 6,2 | 6,2 |
| | g. | 12 | 12 | 12 | 13 | 13 | 13 |
| | g.1 | 2 | 2 | 2 | 2 | 2 | 2 |
| | h | 128 | 128 | 128 | 133 | 133 | 133 |
| | l | 113 | 113 | 113 | 126 | 126 | 126 |
| | k | 67 | 67 | 67 | 103 | 103 | 103 |
| | l | 92 | 92 | 92 | 94 | 94 | 94 |
| | h | 98 | 98 | 98 | 107 | 107 | 107 |
| | < | 20° | 20° | 20° | 15° | 15° | 15° |
| Borna para cond. Sección | | 6 | 6 | 6 | 25 | 25 | 25 |
| Transvers. (mm²) min.-max. | | —25 | —25 | —25 | 70 | 70 | 70 |