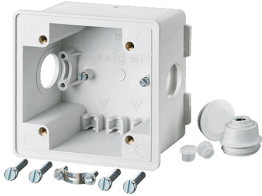


## Caja empotrable

N.º ref. 40369

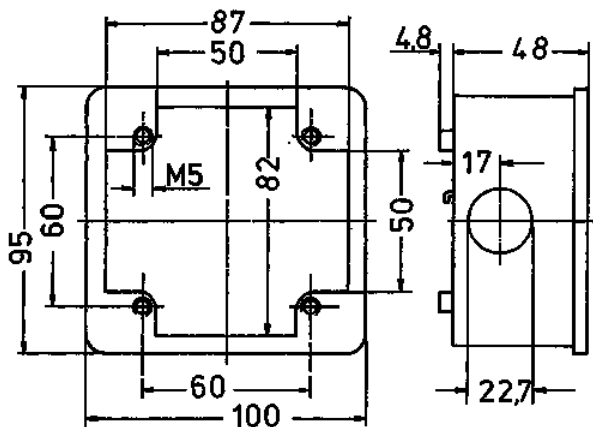


- Con accesorios
- Utilizando el marco correspondiente es apta para alojar una base semiempotrable de 16 A o 32 A de las familias 1046, 1056, 1134 y 1136

## Especificaciones técnicas

Peso	140 g
Marca de verificación	EAC

## Planos y dimensiones



Plano

1 MB 232

Dim. en mm