

Base empotrada Cepex, blanco alpino

N.º ref. 4243

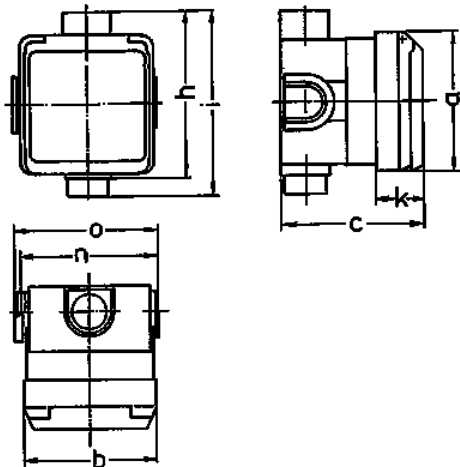


- Contacto roscado
- con base de montaje empotrable
- Resistente a golpes de balón según DIN 18032

Especificaciones técnicas

| | |
|-----------------------|----------|
| Amperios | 16 A |
| Polos | 3 p |
| Voltios | 230 V |
| Sentido horario | 6 h |
| Hertzios | 50-60 Hz |
| Grado de protección | IP 44 |
| Protección para niños | false |
| Peso | 259 g |
| Marca de verificación | VDE, EAC |

Planos y dimensiones



| Plano 1 MB 336 | Amp. Polos | 16 | | | 32 | | |
|---|--------------------------|-----|-----|-----|-----|-----|-----|
| | | 3 | 4 | 5 | 3 | 4 | 5 |
| Dim. en mm | a | 93 | 93 | 93 | 93 | 93 | 93 |
| | b | 90 | 90 | 90 | 90 | 90 | 90 |
| | c | 95 | 95 | 95 | 95 | 95 | 95 |
| | h | 111 | 111 | 111 | 111 | 111 | 111 |
| | i | 124 | 124 | 124 | 124 | 124 | 124 |
| | k | 33 | 33 | 33 | 33 | 33 | 33 |
| | n | 91 | 91 | 91 | 91 | 91 | 91 |
| | o | 95 | 95 | 95 | 95 | 95 | 95 |
| | Borna para cond. Sección | | 1,5 | 1,5 | 1,5 | 2,5 | 2,5 |
| Transvers. (mm ²) min.-max. | | —4 | —4 | —4 | —6 | —6 | —6 |