

Clavija semiempotrable

N.º ref. 444

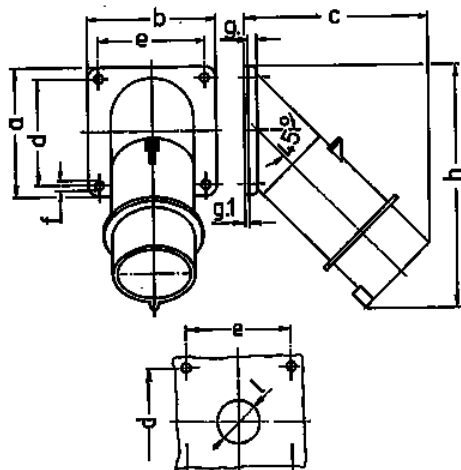


- Contacto roscado

Especificaciones técnicas

Amperios	32 A
Polos	5 p
Voltios	400 V
Sentido horario	6 h
Hertzios	50-60 Hz
Técnica de conexión	bornas de tornillo
Contactos	estándar
Grado de protección	IP 44
Peso	275 g
Marca de verificación	VDE, EAC

Planos y dimensiones



Plano	Amp.	16		32	
		5	3	4	5
2 MB 39	Polos				
Dim. en mm	a	85	85	85	85
	b	85	85	85	85
	c	122	126	126	129
	d	70	70	70	70
	e	70	70	70	70
	f	6,2	6,2	6,2	6,2
	g	6	6	6	6
	g.1	2	2	2	2
	h	161	163	163	170
	l	30	30	30	30
	Borna para cond. Sección	1	2,5	2,5	2,5
	Transvers. (mm²) mín.-max.	-2,5	-6	-6	-6