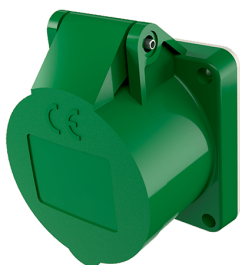


## Base semiempotrable

N.º ref. 622

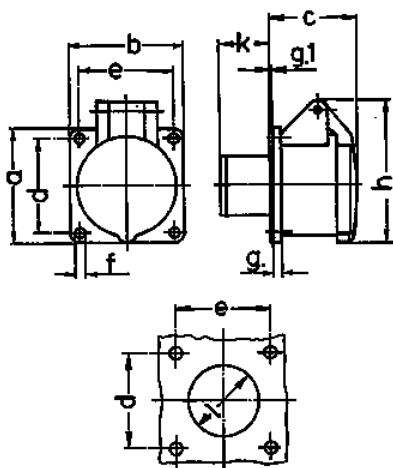


- Contacto roscado
- Dirección de conexión recta

## Especificaciones técnicas

Amperios	32 A
Polos	2 p
Voltios	50 V
Sentido horario	10 h
Técnica de conexión	bornas de tornillo
Contactos	estándar
Grado de protección	IP 44
Junta de goma	55x55 mm
Agujero de fijación	45x45 mm
Peso	108 g
Marca de verificación	EAC, CQC

## Planos y dimensiones



Plano	Amp. Polos	16		32	
		2	3	2	3
<b>1 MB 136</b>					
Dim. en mm	<b>a</b>	55	55	55	55
	<b>b</b>	55	55	55	55
	<b>c</b>	44	44	44	44
	<b>d</b>	45	45	45	45
	<b>e</b>	45	45	45	45
	<b>f</b>	4,2	4,2	4,2	4,2
	<b>g</b>	8	8	8	8
	<b>g.1</b>	2	2	2	2
	<b>h</b>	67	67	67	67
	<b>k</b>	22	22	22	22
	<b>l</b>	34	34	34	34
Borna para cond. Sección		4	4	4	4
Transvers. (mm <sup>2</sup> ) min.-max.		-10	-10	-10	-10