

## Base múltiple

N.º ref. 96705

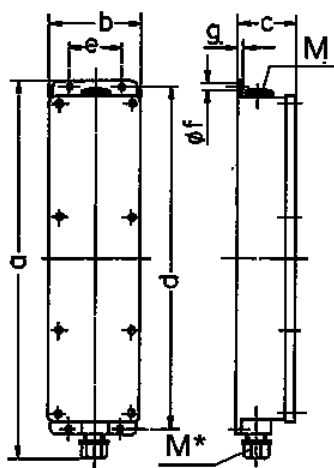


- precablado per l'installazione
- caja gris eléctrica RAL 7035
- caja e inserto fabricados en AMAPLAST
- el asa para colgar se incluye en cada

## Especificaciones técnicas

CEE 16 A, 5 p, 400 V	3
Conexión / cable de alimentación	• para 1 cable de 5 x 10 mm <sup>2</sup>
Grado de protección	IP 44
Protección para niños	false
Material	plástico
Peso	1283 g
Altura	401 mm
Ancho	97 mm

## Planos y dimensiones



Plano		
5 MB 35		
Dim. en mm		
a		401
b		97
c		63
d		364
e		56
f		5,5
g.		4
M		25
M*		25