

**Base mural**  
N.º ref. 75145

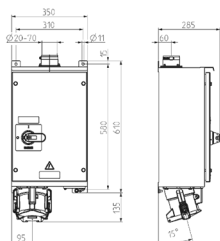


- Contacto roscado
- desconectable
- Bloqueo mecánico
- Tubuladuras superiores de entrada para 20 mm hasta 70 mm de Ø de cable y tapa ciega inferior
- Carcasa de chapa de acero, lacada (RAL 1021)
- Fijación exterior
- También disponible (previa solicitud) como modelo resistente al agua de mar

**Especificaciones técnicas**

Amperios	250 A
Polos	4 p
Voltios	400 V
Sentido horario	6 h
Hertzios	50-60 Hz
Técnica de conexión	bornas de tornillo
Contactos	estándar
Grado de protección	IP67
Peso	23000 g

**Planos y dimensiones**



Plano  
1 MB 386  
Dim. en mm