

Clavija PowerTOP® Xtra S con SafeCONTACT

N.º ref. 13523

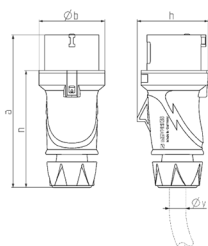


- Tecnología de corte y sujeción sin tornillos SafeCONTACT
- Carcasa con forma ergonómica y superficies de agarre con relieve
- Conexión roscada engomada con junta
- Alivio de tensión y protección contra el doblado de cables
- Carcasa con cierre roscado y corredera de seguridad
- Zona de rotulado para etiquetas autoadhesivas
- El clavija PowerTOP® Xtra S sustituye al clavija StarTOP® 34

Especificaciones técnicas

Amperios	32 A
Polos	5 p
Voltios	400 V
Sentido horario	6 h
Hertzios	50-60 Hz
Técnica de conexión	sin tornillos - SafeCONTACT
Contactos	estándar
Grado de protección	IP54
Peso	394 g
Marca de verificación	VDE, EAC, CQC

Planos y dimensiones



Plano	Amp.	16			32		
		Polos			3	4	5
2 MB 253							
Dim. en mm	a	154	163	163	196	196	196
	b	55	68	68	78	78	78
	h	58	70	74	81	81	86
	n	118	126	126	151	151	151
y de		7	8	8	10,5	10,5	13,5
a max. mm		-13	-15,5	-15,5	-18	-18	-20
Borna para cond. Sección		1	1	1	2,5	2,5	2,5
Transvers. (mm ²)		-2,5	-2,5	-2,5	-6	-6	-6