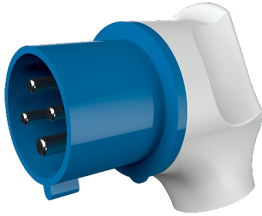


## Clavija acodada

N.º ref. 3646

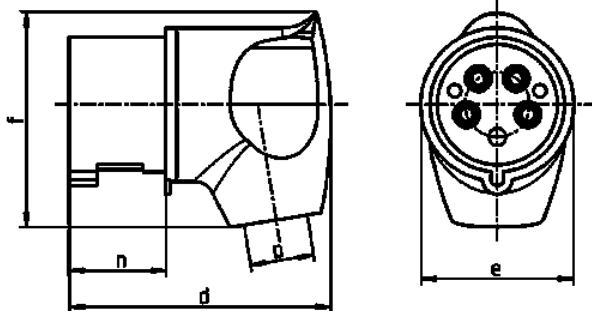


- Contacto roscado
- Contactos niquelados
- Protección contra pliegues del cable
- Puede utilizarse con bases Cepex

## Especificaciones técnicas

|                       |                      |
|-----------------------|----------------------|
| Amperios              | 32 A                 |
| Polos                 | 4 p                  |
| Voltios               | 230 V                |
| Sentido horario       | 9 h                  |
| Hertzios              | 50-60 Hz             |
| Técnica de conexión   | bornas de tornillo   |
| Contactos             | contactos niquelados |
| Grado de protección   | IP 44                |
| Peso                  | 230 g                |
| Marca de verificación | CN,CQC               |

## Planos y dimensiones



| 2 MB 251   | Amp.<br>Polos | 32    |       |       |
|------------|---------------|-------|-------|-------|
|            |               | 3     | 4     | 5     |
| Dim. en mm | d             | 115   | 115   | 115   |
|            | e             | 72    | 72    | 72    |
|            | f             | 96    | 96    | 100   |
|            | n             | 45,8  | 45,8  | 45,8  |
|            | p             | 11/22 | 11/22 | 11/22 |